

**Tata Város Önkormányzat Képviselő-testületének
15/2023 (VI.28.) önkormányzati rendelete
a természetvédelem helyi szabályairól szóló 1/2012. (I.30.) önkormányzati rendelet
módosításáról**

Tata Város Önkormányzat Képviselő-testülete a természet védelméről szóló 1996. évi LIII. törvény 24. § (1) bekezdés b) pontjában, 24. § (3) bekezdésében, 36. § (1) bekezdésében kapott felhatalmazás alapján, Magyarország helyi önkormányzatairól szóló a helyi önkormányzatokról szóló 2011. évi CLXXXIX. törvény 13. § (1) bekezdés 11. pontjában meghatározott feladatkörében eljárva a Duna-Ipoly Nemzeti Park Igazgatóság véleményének kikérésével a következőket rendeli el:

1. §

(1) A természeti értékek védelméről és a természetvédelem helyi szabályairól szóló 1/2012. (I.30.) önkormányzati rendelet 1. melléklete helyébe az 1. melléklet lép.

(2) A természeti értékek védelméről és a természetvédelem helyi szabályairól szóló 1/2012. (I.30.) önkormányzati rendelet 2. melléklete helyébe a 2. melléklet lép.

2. §

Ez a rendelet a kihirdetését követő napon lép hatályba.

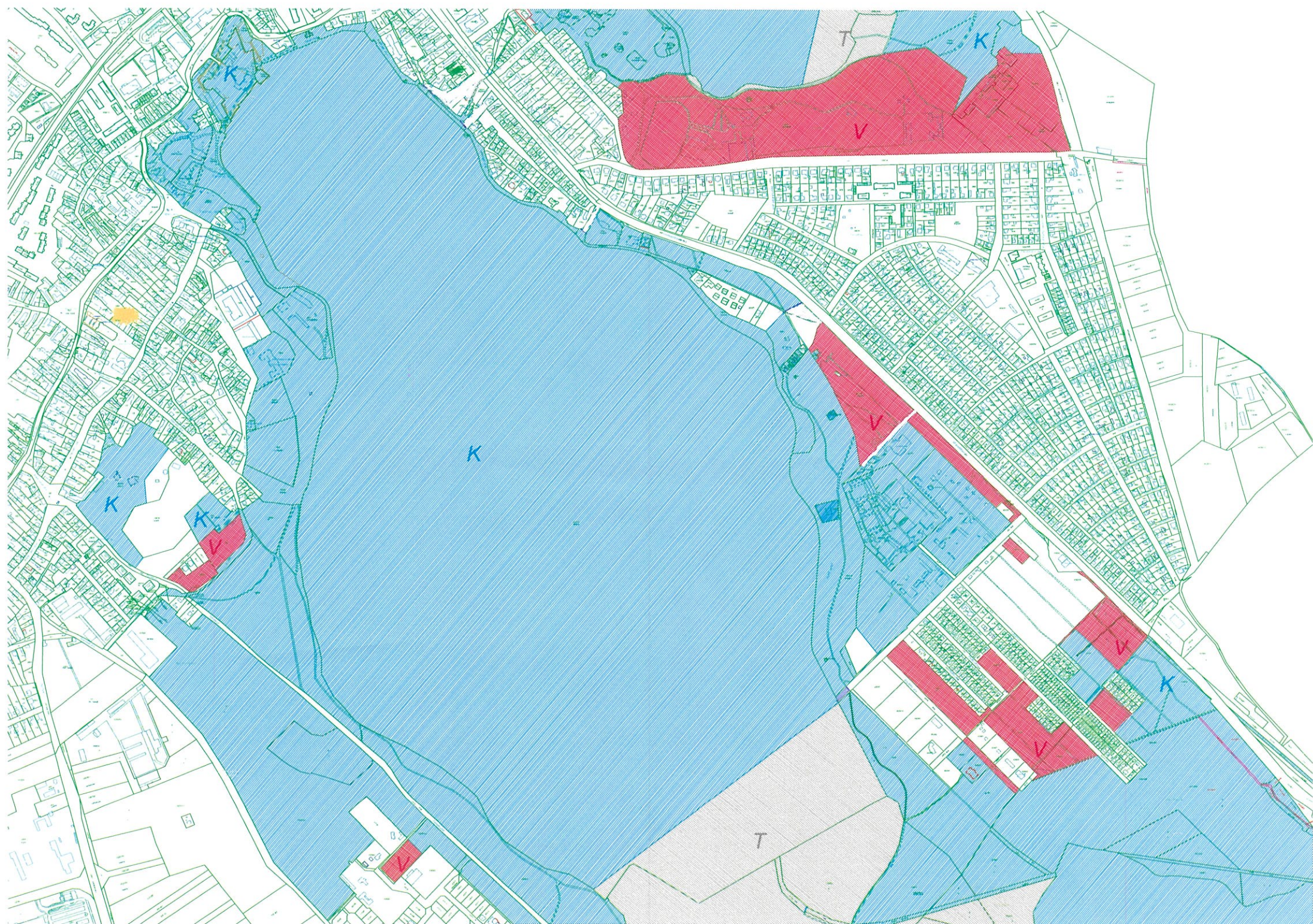
Michl József s.k.
polgármester

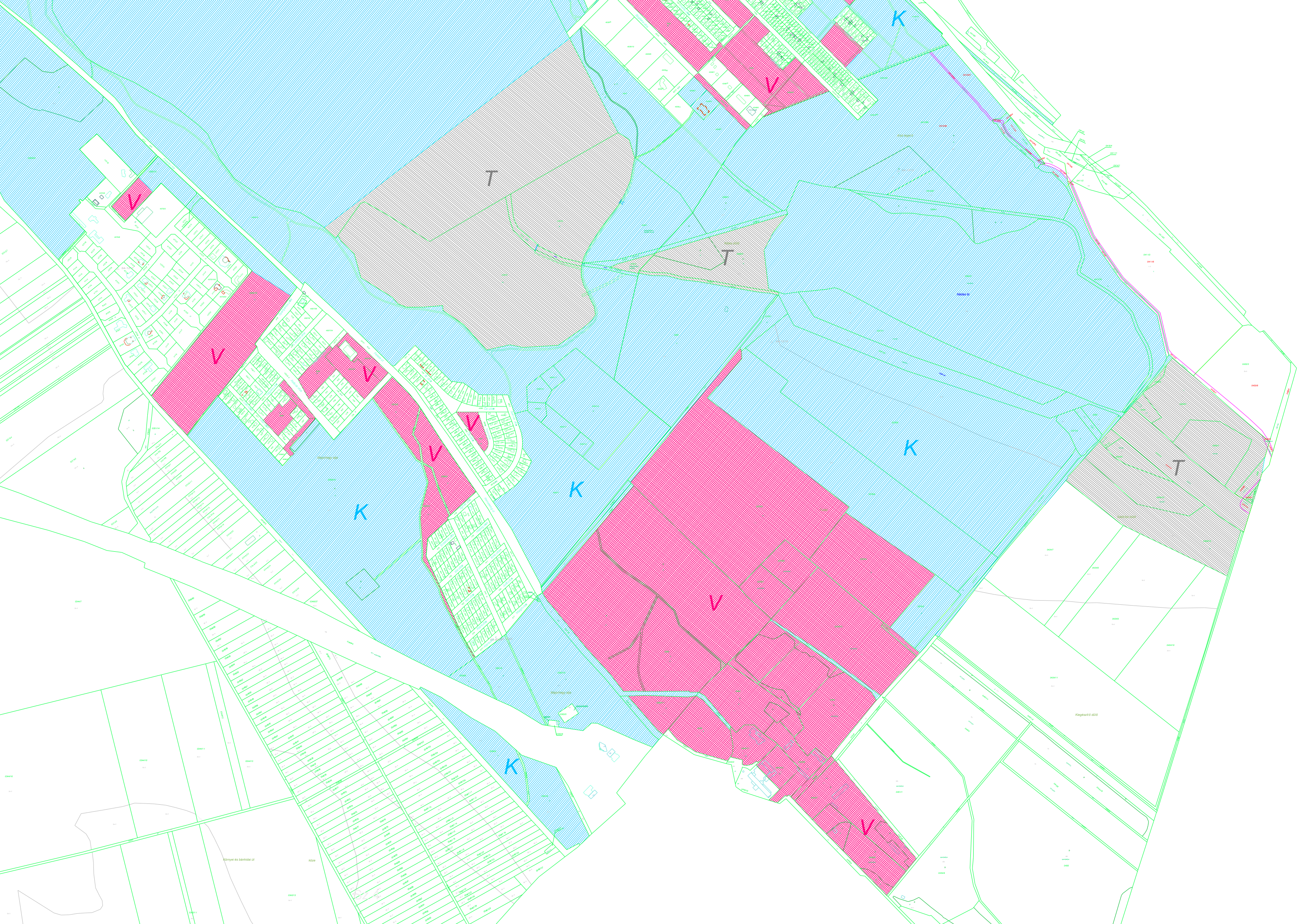
dr. Horváth József s.k.
jegyző

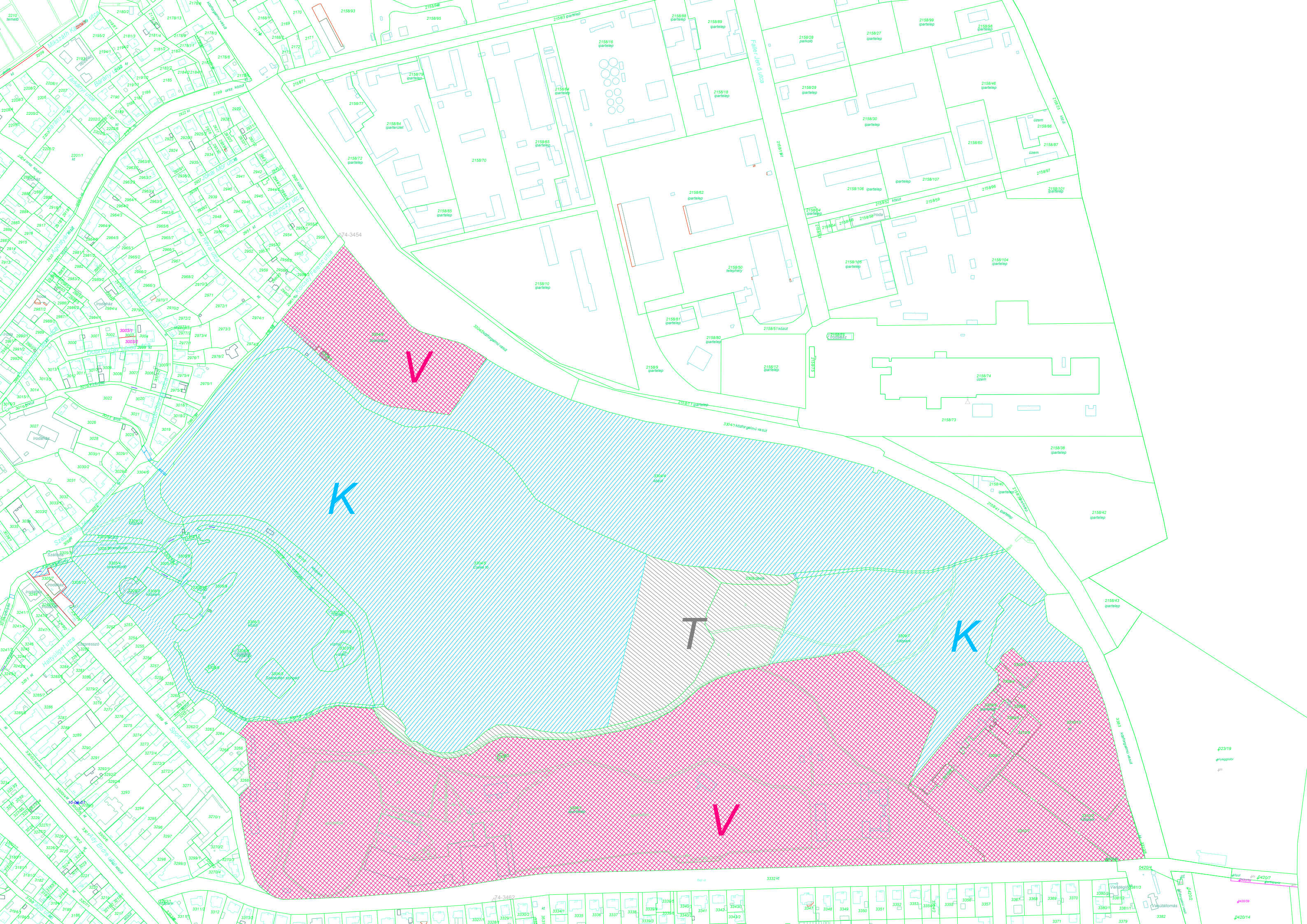
ZÁRADÉK

A fenti rendelet kihirdetése 2023. június 28. napján megtörtént.

dr. Horváth József s.k.
jegyző







K

V

T

K

V

74-3462

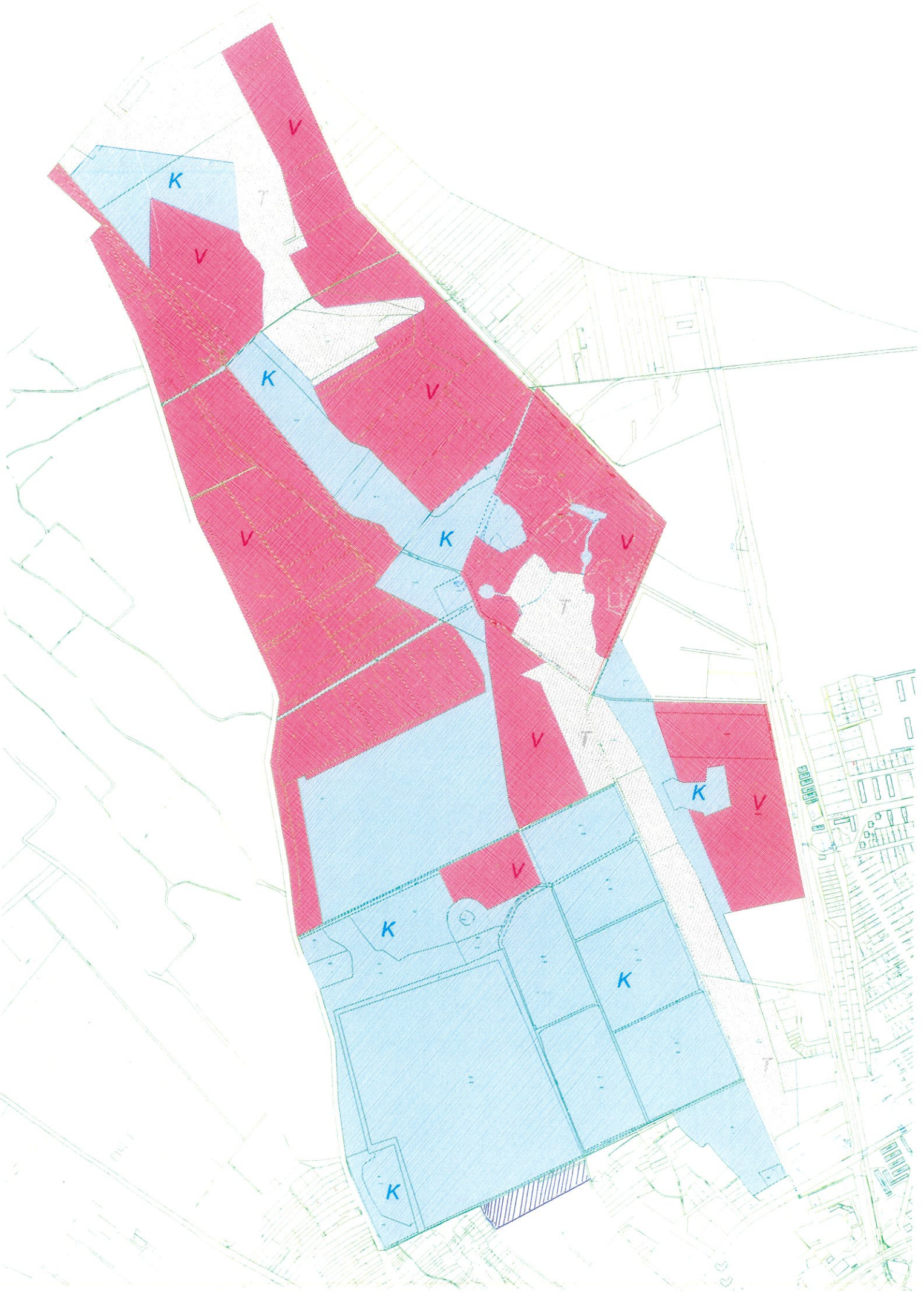
02379

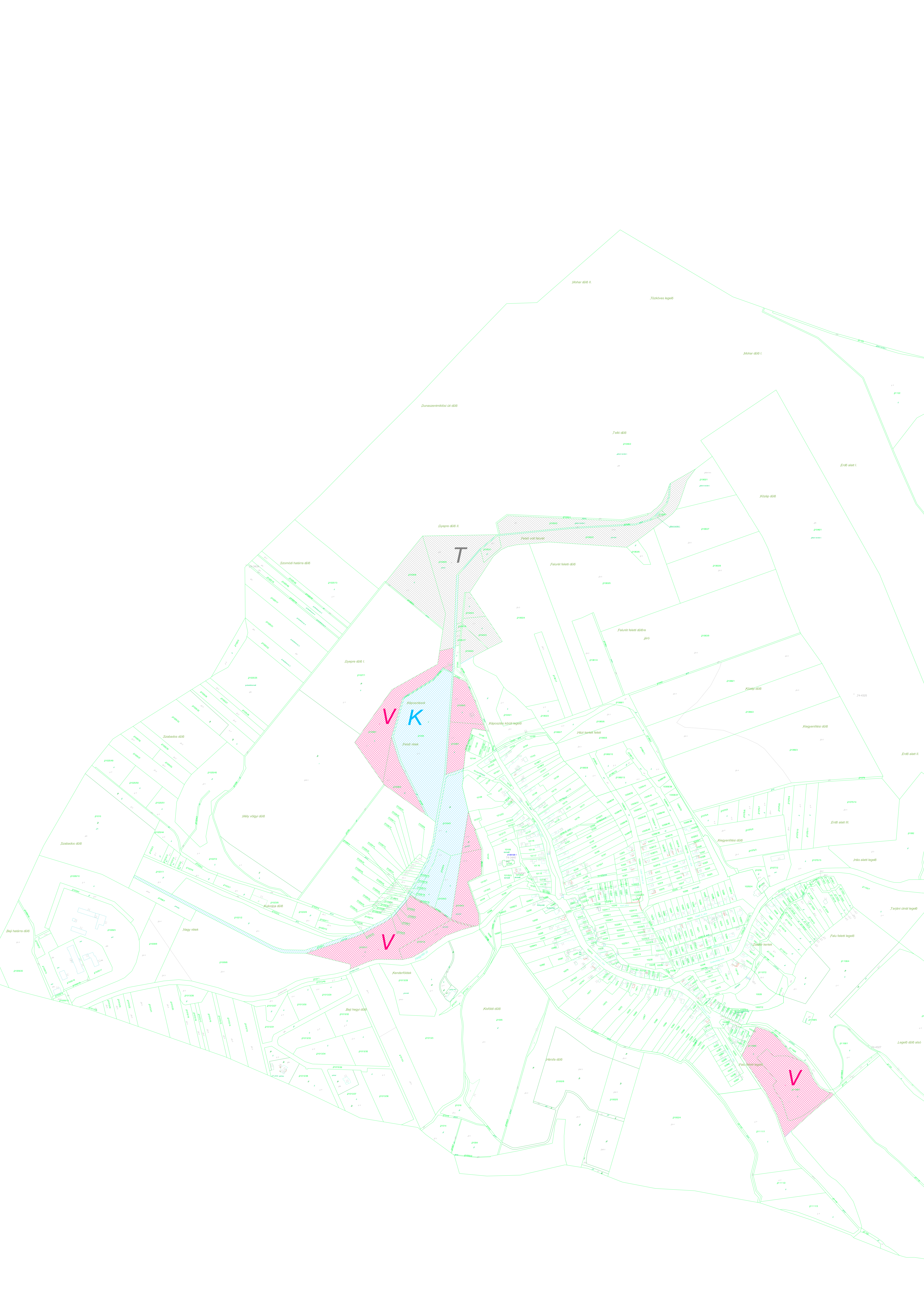
04207

04209

042014

Fényes férdő, Réti tavak környezeti Termékekkel való Terület





Mohar dűlő II.

Tüköves legelő

Mohar dűlő I.

Dunaszerdahelyi út dűlő

Takri dűlő

Érőd alatti I.

Gyopra dűlő II.

T

Központi dűlő

Felső völgyek

Felsőréti dűlő

Spandor helyre dűlő

Felsőréti dűlő

Gyopra dűlő I.

V

K

Központi dűlő

Mély völgy dűlő

Alsóréti dűlő

Központi dűlő

Szabadság dűlő

Központi dűlő

Magyar rétek

Központi dűlő

Felső alatti legelő

Baj helyre dűlő

Központi dűlő

Felső alatti legelő

Baj helyre dűlő

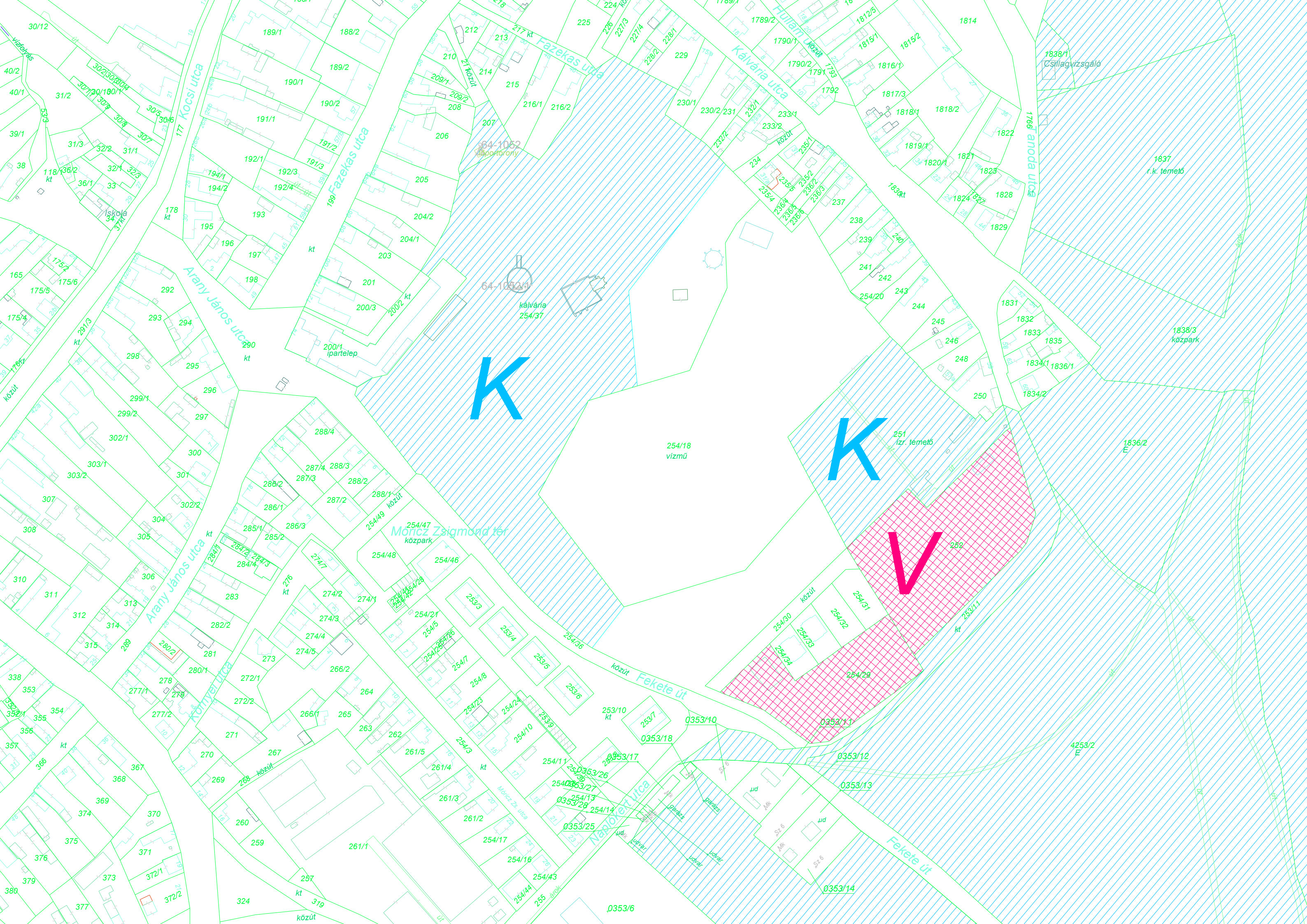
Központi dűlő

Felső alatti legelő

V

Alsóréti dűlő

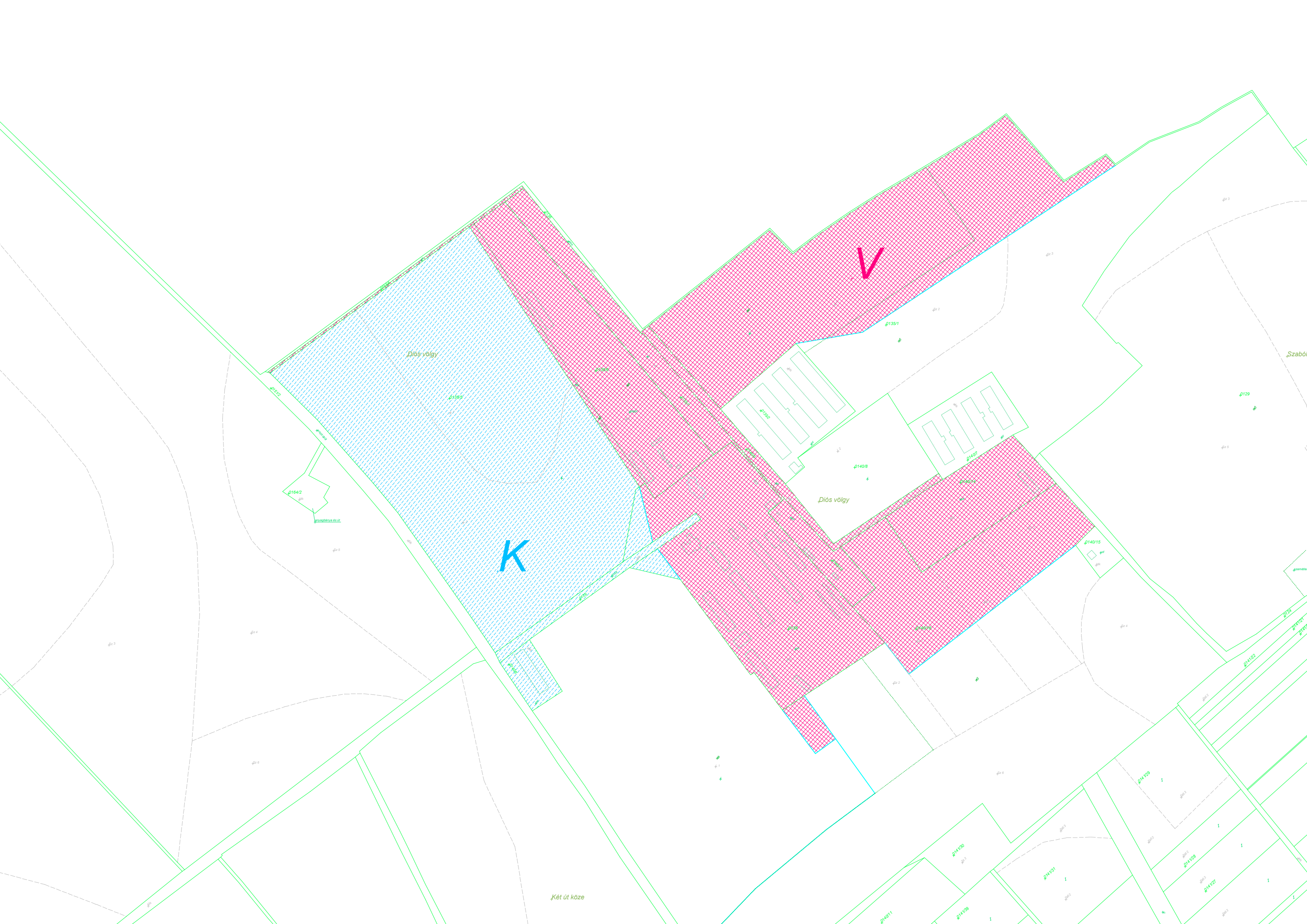
Felső alatti legelő



K

K

V



**Helyi jelentőségű természetvédelmi területek
helyrajzi (földnyilvántartási) adatai**

1. Tatai Öreg-tó Természetvédelmi Terület					
A) Természeti övezet					
	a	b	c	d	e
	Helyrajzi szám	Terület (ha)	Művelési ág	Tulajdonos, kezelő	Megjegyzés
Tófarok					
1	3167/1	18,0000	Öreg-tó	Kezelő: ÉSZAK-DUNÁNTÚLI KÖRNYEZETVÉDELMI ÉS VÍZÜGYI IGAZGATÓSÁG	Öreg-tó - Remeteségi mólót a Fáklya utcával összekötő délre eső tórészlet
2	3167/3	6,0174	közterület	Önkormányzat	
3	3167/5	14,5050	közterület	Önkormányzat	
4	3167/6	0,3642	patak	MAGYAR ÁLLAM	
Derítő-tavi égeres					
5	4250/3	0,2334	beépítetlen terület	Kezelő: ÉSZAK-DUNÁNTÚLI KÖRNYEZETVÉDELMI ÉS VÍZÜGYI IGAZGATÓSÁG	
6	0385/3	2,7547	a erdő	Önkormányzat	
		0,8233	b nádas		
7	0390/1	0,2953	árok	MAGYAR ÁLLAM	
Derítő-tavi mocsár					
8	0390/2	3,0973	csatorna	MAGYAR ÁLLAM	
9	0424/3	0,1460	csatorna	MAGYAR ÁLLAM	
10	0424/5	0,5794	mocsár	MAGYAR ÁLLAM	
11	0424/12	4,2558	rét	Magántulajdon	
12	0424/13	1,9617	mocsár	Magántulajdon	
13	0428	0,0169	árok	Önkormányzat	
14	0429	0,0331	rét	Magántulajdon	
15	0430/1	1,9804	mocsár	Magántulajdon	
16	0430/5	0,0618	út	Önkormányzat	
17	0430/8	3,2930	legelő	Magántulajdon	
18	0430/9	0,0201	út	Önkormányzat	
19	0434	0,2770	lakóház, udvar	Magántulajdon	
20	0438/1	0,0400	csatorna	Önkormányzat	
21	0438/2	0,2491	csatorna	MAGYAR ÁLLAM	

⁷ Módosította: 2/2013. (I.30.) ÖR. 5. §-a. Hatályos: 2013. február 1. napjától

B) Kezelési övezet					
	a	b	c	d	e
	Helyrajzi szám	Terület	Művelési ág	Tulajdonos, kezelő	Megjegyzés
1	253/11	0,0453	közút	Önkormányzat	
2	1836/2	1,0875	erdő	VÉRTESEI ERDÉSZETI ÉS FAIPARI ZRT	
3	1837	1,7669	r.k. temető	Önkormányzat	
4	1838/1	0,0840	csillagvizsgáló	Önkormányzat	
5	1838/2	1,0035	közpark	Önkormányzat	
6	1838/3	4,1717	közpark	Önkormányzat	
7	1840	1,6446	középiskola sportcsarnok	Önkormányzat	
8	1841	1,5751	sporttelep	WORLDINVEST KERESKEDELMI SZOLGÁLTATÓ KFT	Lovarda ugrató
9	1842	1,4278	kollégium	Önkormányzat	Gimn. sportpálya
10	1849/3	0,3083	a saját haszn. út	WORLDINVEST KERESKEDELMI SZOLGÁLTATÓ KFT	
		0,8989	b beépítetlen terület		
11	1850/8	0,2530	lovasiskola	WORLDINVEST KERESKEDELMI SZOLGÁLTATÓ KFT	Lovarda
12	1850/9	1,5286	közpark	Önkormányzat	
13	1851	1,4343	a park, gazdasági épület	Kezelő: MŰEMLÉKEK ÁLLAMI GONDNOKSÁGA	Kastélypark
		0,4534	b kastély		
		0,1968	c gazdasági épület, udvar		
		1,3033	d közpark		
14	1861	0,3195	lakóház, udvar	HAJDÚ UTCA 15.SZÁM ALATTI TÁRSASHÁZ	Kórház udvar
15	1874/1	1,5188	múzeum	Magyar Nemzeti Vagyongazdálkodó Zrt.	
16	1874/2	0,0826	közpark	magántulajdon	
17	1870/2	0,0654	közpark	Önkormányzat	
18	1873	0,6415	beépítetlen terület	Magyar Állam	
19	1875	0,8589	halastó	magántulajdon	
20	3106/1	0,4920	közpark	Önkormányzat	Tópart u.
21	3106/2	0,0218	épület	Önkormányzat	Udvar
22	3157/1	0,0052	torony	Önkormányzat	
23	3157/2	0,3445	közterület	Önkormányzat	
24	3158/1	0,0399	közút	Önkormányzat	
25	3162/2	0,1574	vízfolyás	Önkormányzat	
26	3166	0,1587	közút	Önkormányzat	

27	3167/1	201,2830	Öreg-tó	Kezelő: ÉSZAK-DUNÁNTÚLI KÖRNYEZETVÉDELMI ÉS VÍZÜGYI IGAZGATÓSÁG	Öreg-tó - Remeteségi mólót a Fáklya utcával összekötő északra eső tórészlet
28	3167/2	0,2599	gazdasági épület, udvar	Kezelő: ÉSZAK-DUNÁNTÚLI KÖRNYEZETVÉDELMI ÉS VÍZÜGYI IGAZGATÓSÁG	Kert
29	3167/4	1,2599	közpark	Önkormányzat	
30	3168/1	0,5299	közterület	Önkormányzat	
31	3168/2	0,0097	múzeum	magántulajdon	
32	3303	0,0620	közút	Önkormányzat	
33	4002	0,6586	díszkert	Önkormányzat	Grill előtt
34	4003	0,2781	vendéglő	magántulajdon	
35	4005	0,0657	sporttelep	Önkormányzat	
36	4006	0,2216	közút	Önkormányzat	
37	4007	0,0019	horgásztanya	Önkormányzat	
38	4008	2,1345	közterület	Önkormányzat	
39	4009/17	0,0288	közterület	Önkormányzat	
40	4011	0,9488	üdülőépület, udvar	VÉRTESEI ERDÉSZETI ÉS FAIPARI ZRT	
41	4012/2	0,5077	továbbképző intézet	KOMÁROM-ESZTERGOM MEGYEI GYERMEK ÉS IFJÚSÁGI ALAPÍTVÁNY	
42	4012/4	0,0057	áruház	magántulajdon	
43	4012/6	0,0397	szennyvíztisztító	magyar állam	
44	4012/9	0,0304	épület, udvar	magántulajdon	
45	4012/11	0,0105	beépítetlen terület	Önkormányzat	
46	4012/12	0,0187	épület, udvar	GENERALMANAGER SZERVEZŐ, SZOLGÁLTATÓ KFT.	
47	4012/13	0,0173	épület, udvar	Magántulajdon	
48	4012/14	0,0186	épület, udvar	Magántulajdon	
49	4012/15	0,0216	épület, udvar	Magántulajdon	
50	4012/16	8,9295	közpark	Önkormányzat	
51	4013	0,0030	gazdasági épület, udvar	Önkormányzat	
52	4017/2	1,4443	középiskola	ESÉLY BUDAPEST ALAPÍTVÁNY	
53	4018	4,1219	táborhely, cukrászda	magántulajdon	
54	4021	4,1456	táborhely	magántulajdon	
55	4023/2	0,1231	udvar	Önkormányzat	
56	4025	0,0686	közút	Önkormányzat	
		0,8944	a erdő		
		0,1131	b út		

58	4027	2,4812	c erdő	Önkormányzat	
59	4144/1	1,7394	a erdő	Önkormányzat	
			b árok		
			c út		
			d erdő		
			f árok		
			g erdő		
			h út		
			j erdő		
60	4144/19	3,4644	erdő és út	Önkormányzat	
61	4249/2	0,2878	beépítetlen terület	Magántulajdon	Kert
62	4249/4	0,2880	üdülőépület	Kezelő: MAGYAR NEMZETI VAGYONKEZELŐ ZRT.	Táborhely
63	4249/5	3,5358	táborhely	Önkormányzat	Táborhely
64	4250/1	3,7121	beépítetlen terület	Kezelő: ÉSZAK-DUNÁNTÚLI KÖRNYEZETVÉDELMI ÉS VÍZÜGYI IGAZGATÓSÁG	
65	4250/2	0,1870	csatorna	Kezelő: ÉSZAK-DUNÁNTÚLI KÖRNYEZETVÉDELMI ÉS VÍZÜGYI IGAZGATÓSÁG	
66	4251	0,1186	vízfolyás	Kezelő: ÉSZAK-DUNÁNTÚLI KÖRNYEZETVÉDELMI ÉS VÍZÜGYI IGAZGATÓSÁG	Patak
67	4252/7	8,2972	beépítetlen terület	Önkormányzat	
68	4252/9	0,1849	beépítetlen terület	Önkormányzat	
69	4252/10	0,3115	beépítetlen terület	Önkormányzat	
70	4252/11	0,2076	beépítetlen terület	Kezelő: MAGYAR NEMZETI VAGYONKEZELŐ ZRT.	
71	4252/12	20,3259	beépítetlen terület	Önkormányzat	
72	4252/13	0,4547	beépítetlen terület	Önkormányzat	
73	4252/14	0,2054	beépítetlen terület	Önkormányzat	
74	4252/15	3,9736	erdő	BUDAPEST FŐVÁROS XI.KERÜLET ÚJBUDA ÖNKORMÁNYZATA	

75	4253/2	7,6358	erdő	VÉRTESI ERDÉSZETI ÉS FAIPARI ZRT	
76	0353/20	19,7439	a erdő	Önkormányzat	
		2,4792	b rét		
77	0355/13	0,7878	erdő	MAGYAR ÁLLAM	
78	0355/14	0,0706	út	MAGYAR ÁLLAM	
79	0355/15	1,5348	erdő	MAGYAR ÁLLAM	
80	0359/8	0,4655	erdő	Kezelő: VÉRTESI ERDŐ- ÉS FA. GAZDASÁG	
81	0359/9	1,5261	erdő	Kezelő: VÉRTESI ERDŐ- ÉS FA. GAZDASÁG	
82	0359/10	21,9504	a erdő	Önkormányzat	
		0,3564	b tó		
		0,1622	c szántó		
85	0361/5	1,7100	erdő	Kezelő: VÉRTESI ERDŐ- ÉS FA. GAZDASÁG	
86	0361/6	1,9127	erdő	Kezelő: VÉRTESI ERDŐ- ÉS FA. GAZDASÁG	
87	0363/10	0,0045	vízmű	Kezelő: VÉRTESI ERDŐ- ÉS FA. GAZDASÁG	
88	0363/12	0,2295	erdő	Kezelő: VÉRTESI ERDŐ- ÉS FA. GAZDASÁG	
89	0363/13	5,7920	erdő	Kezelő: VÉRTESI ERDŐ- ÉS FA. GAZDASÁG	
90	0365	0,3726	közút	Önkormányzat	
91	0366/6	0,2795	erdő	Önkormányzat	
92	0371/5	0,8135	közút	Önkormányzat	
93	0376	0,6517	saját használatú út	magántulajdon	
94	0377/1	4,4699	mocsár	DERÍTŐ HORGÁSZ KERESKEDELMI ÉS SZOLGÁLTATÓ KFT.	
95	0377/2	3,4086	csatorna	MAGYAR ÁLLAM	Által-ér
96	0377/3	0,6082	erdő	Kezelő: VÉRTESI ERDŐ- ÉS FA. GAZDASÁG	
97	0378/1	0,3492	erdő	Magántulajdon	
98	0378/8	21,0227	szántó	Magántulajdon	
99	0378/9	11,1688	szántó	Magántulajdon	
100	0378/10	0,6547	erdő	Magántulajdon	
101	0378/11	0,5843	erdő	Magántulajdon	
102	0379/2	1,4876	erdő	Magántulajdon	
103	0380	0,5701	közút	Önkormányzat	
104	0381	9,4005	erdő	Önkormányzat	
105	0382	0,8571	közút	Önkormányzat	
106	0384	0,2180	közút	Önkormányzat	
107	0385/1	1,7681	a erdő	Önkormányzat	
		0,3748	b nádas		
108	0385/2	0,3600	csatorna	MAGYAR ÁLLAM	
109	0391	0,1655	árok	MAGYAR ÁLLAM	
110	0392	0,3493	erdő	Kezelő: VÉRTESI ERDŐ- ÉS FA. GAZDASÁG	
111	0394/1	0,7589	a erdő	Magántulajdon	

112	0394/1	1,0509	b legelő	magántulajdon	
113	0394/2	29,2232	ülepítő-tó	DERÍTŐ HORGÁSZ KERESKEDELMI ÉS SZOLGÁLTATÓ KFT.	
114	0412/76	2,1117	erdő	Kezelő: VÉRTESI ERDŐ- ÉS FA. GAZDASÁG	
115	0412/81	0,3148	erdő	Önkormányzat	
116	0412/86	19,0494	a erdő	Önkormányzat	
		1,4656	b legelő		
117	0412/87	0,8900	legelő	Magántulajdon	
	0412/90	0,1436	út	MÁV ZRT.	
118	0412/92	0,1663	út	MÁV ZRT.	
	0412/93	0,0205	út	önkormányzat	
119	0412/94	0,0429	út	MÁV ZRT.	
120	0415	0,0497	Állami terület	MAGYAR ÁLLAM	
121	0417/5	0,2097	erdő	Kezelő: VÉRTESI ERDŐ- ÉS FA. GAZDASÁG	
122	0441	0,2931	saját használatú út	magántulajdon	
123	0445	0,1119	saját használatú út	magántulajdon	

C) Védő övezet

	a	b	c	d	e
	Helyrajzi szám	Terület	Művelési ág	Tulajdonos, kezelő	Megjegyzés
1	4017/10	5,1101	közpark	Önkormányzat	
2	4031	1,7935	közterület	Önkormányzat	
3	4099/9	0,5684	beépítetlen terület	Önkormányzat	
4	4142/1	0,2012	beépítetlen terület	Önkormányzat	
5	4142/5	0,0747	beépítetlen terület	Önkormányzat	
6	4143	0,0750	közút	Önkormányzat	
7	4144/1	1,7338	a erdő	Önkormányzat	
			b árok		
			c út		
			d erdő		
			f árok		
			g erdő		
			h út		
8	4144/19	0,6207	erdő és út	Önkormányzat	
9	4225/47	0,8544	beépítetlen terület	Önkormányzat	
10	4246	2,1709	beépítetlen terület	Önkormányzat	
11	4249/3	0,3057	közút	Önkormányzat	
12	4347	0,3751	közterület	Önkormányzat	
13	4507/22	0,4153	szálloda, udvar	GOTTWALD VENDÉGLÁTÓ, KERESKEDELMI ÉS SZOLGÁLTATÓ KFT.	

14	4507/23	0,7785	szálloda, udvar	Magántulajdon	
15	4536	0,5716	közterület	Önkormányzat	
16	4561	0,2071	közterület	Önkormányzat	
17	4569	0,4087	közterület	Önkormányzat	
18	4586/1	0,1511	közterület	Önkormányzat	
19	0355/13	0,5455	erdő	MAGYAR ÁLLAM	
20	0355/15	5,5866	erdő	MAGYAR ÁLLAM	
21	0361/4	1,0251	erdő	Önkormányzat	
22	0363/11	0,8935	erdő	Kezelő: VÉRTESI ERDŐ- ÉS FA. GAZDASÁG	
23	0364	6,0488	a erdő	Kezelő: VÉRTESI ERDŐ- ÉS FA. GAZDASÁG	
		0,2356	b árok		
		3,2161	c erdő		
		7,5297	d erdő		
24	0368/2	1,4970	erdő	Önkormányzat	
25	0370/2	1,2239	erdő	Önkormányzat	
26	0378/6	1,0000	sportpálya	OLD LAKE-HOLDING VAGYONKEZELŐ ÉS KERESKEDELMI ZRT.	
27	0378/7	1,0000	sportpálya	OLD LAKE-HOLDING VAGYONKEZELŐ ÉS KERESKEDELMI ZRT.	
28	0378/12	0,1444	saját haszn. út	OLD LAKE-HOLDING VAGYONKEZELŐ ÉS KERESKEDELMI ZRT.	
29	0378/13	5,3850	saját haszn. út	OLD LAKE-HOLDING VAGYONKEZELŐ ÉS KERESKEDELMI ZRT.	
30	0379/3	14,1739	erdő	Kezelő: VÉRTESI ERDŐ- ÉS FA. GAZDASÁG	
31	0379/4	4,5968	erdő	Kezelő: VÉRTESI ERDŐ- ÉS FA. GAZDASÁG	
32	0442	0,7843	a erdő	OLD LAKE-HOLDING VAGYONKEZELŐ ÉS KERESKEDELMI ZRT.	
		5,2154	b sportpálya		
33	0443/14	0,1647	a erdő	Magántulajdon	
34	0443/13	1,4653	b sportpálya		
35	0443/15	0,2483	c erdő		
36	0443/7	0,3146	a erdő	OLD LAKE-HOLDING VAGYONKEZELŐ ÉS KERESKEDELMI ZRT.	
		2,2983	b gazdasági épület, udvar		
37	0443/8	0,2086	út	OLD LAKE-HOLDING VAGYONKEZELŐ ÉS KERESKEDELMI ZRT.	
38	0443/9	0,8124	gazdasági épület, udvar	"GOODRICH HUNGARY" IPARI, KERESKEDELMI ÉS ÜGYNÖKI KFT.	
39	0443/11	0,8249	gazdasági épület, udvar	"GOODRICH HUNGARY" IPARI, KERESKEDELMI ÉS ÜGYNÖKI KFT.	
40	0443/12	1,5519	gazdasági épület, udvar	"GOODRICH HUNGARY" IPARI, KERESKEDELMI ÉS ÜGYNÖKI KFT.	

41	0444	2,2810	a erdő	Kezelő: VÉRTESI ERDŐ- ÉS FA. GAZDASÁG	
		0,1845	b szántó		
42	0446	1,5613	erdő	Kezelő: VÉRTESI ERDŐ- ÉS FA. GAZDASÁG	

2. Réti-tavak és Réti-tavak környéke Természetvédelmi Terület

A) Természeti övezet

	a	b	c	d	e
	Helyrajzi szám	Terület	Művelési ág	Tulajdonos, kezelő	Megjegyzés
1	1363/98	7.2950		Önkormányzat	
2	1363/29	3.1502	beépítetlen terület	EURÓPA CAMPING KFT.	
3	1363/66	0.3444	iskola	Önkormányzat	
4	1363/68	0.1767	iroda, üzlet, raktár, udvar	XÉNIA-KER BEL ÉS KÜLKERESKEDELMI KFT.	
5	1363/70	4.3639	közpark	Önkormányzat	
6	1363/76	0.8462	közpark	Önkormányzat	

B) Kezelési övezet

	a	b	c	d	e
	Helyrajzi szám	Terület	Művelési ág	Tulajdonos, kezelő	Megjegyzés
1	1243/1	0,2031	árok	Önkormányzat	
2	1363/98	6.1415		Önkormányzat	
3	1363/29	0.5532	beépítetlen terület	EURÓPA CAMPING KFT.	
4	1363/57	7.2950	árok	Önkormányzat	
5	083/17	22,8818	legelő	Magántulajdon	
6	088/4	0.246	tó	Önkormányzat	
7	088/5	4.4829	tó	kezelő: MAGYAR NEMZETI VAGYONKEZELŐ ZRT.	
8	088/6	29,4936	a halastó	Önkormányzat	
		2,6848	b árok		
9	088/8	0,2033	a saját haszn. út	kezelő: MAGYAR NEMZETI VAGYONKEZELŐ ZRT.	
		0,0980	b árok		
10	088/9	0.7922	saját haszn. út	kezelő: MAGYAR NEMZETI VAGYONKEZELŐ ZRT.	
11	088/10	7.2853	halastó	kezelő: MAGYAR NEMZETI VAGYONKEZELŐ ZRT.	
12	088/11	0.7375	saját haszn. Út	kezelő: MAGYAR NEMZETI VAGYONKEZELŐ ZRT.	

13	088/12	7.1832	halastó	kezelő: MAGYAR NEMZETI VAGYONKEZELŐ ZRT.	
14	088/13	4.5287	halastó	kezelő: MAGYAR NEMZETI VAGYONKEZELŐ ZRT.	
15	088/14	4.4707	halastó	kezelő: MAGYAR NEMZETI VAGYONKEZELŐ ZRT.	
16	088/15	0.4154	saját haszn. út	kezelő: MAGYAR NEMZETI VAGYONKEZELŐ ZRT.	
17	088/16	2,4701	a saját haszn. út	MAGYAR ÁLLAM	
			b árok		
			c legelő		
			d halastó		
			f halastó		
18	088/17	5.8694	halastó	kezelő: MAGYAR NEMZETI VAGYONKEZELŐ ZRT.	
19	088/18	6.5889	halastó	kezelő: MAGYAR NEMZETI VAGYONKEZELŐ ZRT.	
20	088/19	0.3485	saját haszn. Út	kezelő: MAGYAR NEMZETI VAGYONKEZELŐ ZRT.	
21	089/2	0,3986	árok	KOMÁROM-ESZTERGOM MEGYEI PARKÉPÍTŐ ÉS KERTÉSZETI ZRT.	
22	089/3	4,0995	legelő	Magántulajdon	
23	089/4	5,6850	mocsár	KOMÁROM-ESZTERGOM MEGYEI PARKÉPÍTŐ ÉS KERTÉSZETI ZRT.	
24	089/5	0,7143	legelő	Magántulajdon	
25	089/6	0,8283	legelő	Magántulajdon	
26	089/7	1,2345	legelő	Magántulajdon	
27	089/8	1,9208	mocsár	TATAI AGRÁR MEZŐGAZDASÁGI TERMELŐ ÉS ÉRTÉKESÍTŐ KFT	
28	089/9	0,1666	árok	TATAI AGRÁR MEZŐGAZDASÁGI TERMELŐ ÉS ÉRTÉKESÍTŐ KFT	

C) Védő övezet

	a	b	c	d	e
	Helyrajzi szám	Terület	Művelési ág	Tulajdonos, kezelő	Megjegyzés
1	1363/98	2,5971		Önkormányzat	
2	1363/99	2,0000	sportpálya, ép. Ter.	THAC	
3	1363/100	0,2076	közút	Önkormányzat	
4	1363/101	0,7674	közút	Önkormányzat	

5	1363/102	2,0757	szántó	Önkormányzat	
6	1363/103	6,1101	szántó	Önkormányzat	
7	1363/12	6.1415		Önkormányzat	
8	1363/29	8.2113	beépítetlen terület	EURÓPA CAMPING KFT.	
9	083/6	0,6382	szántó	Magántulajdon	
10	083/7	1,0002	szántó	Magántulajdon	
11	083/8	1,2938	szántó	Magántulajdon	
12	083/9	1,0387	szántó	Magántulajdon	
13	083/10	1,0388	szántó	Magántulajdon	
14	083/11	0,6907	szántó	Magántulajdon	
15	083/12	0,9654	szántó	Magántulajdon	
16	083/13	0,6906	szántó	Magántulajdon	
17	083/14	1,0387	szántó	Magántulajdon	
18	083/15	0,9065	szántó	Magántulajdon	
19	083/16	1,7695	szántó	Magántulajdon	
20	083/18	0,8667	erdő	Magántulajdon	
21	083/19	1,9508	legelő	Magántulajdon	
22	083/20	1,2040	erdő	Magántulajdon	
23	089/1	3,4654	szántó	Magántulajdon	

3. Fényes-patak menti rétek Természetvédelmi Terület

A) Természeti övezet

	a	b	c	d	e
	Helyrajzi szám	Terület	Művelési ág	Tulajdonos, kezelő	Megjegyzés
1	1363/6	0.1622	árok	Magyar Állam	
2	067/19	0.6265	szántó	Magántulajdon	
3	067/20	3.8874	mocsár	Önkormányzat	
4	067/21	1,1758	a szántó	Magántulajdon	
			b legelő	Magántulajdon	
5	069/2	0,1895	szántó	Magántulajdon	
6	069/5	10,7264	a szántó	Magántulajdon	
			b legelő		
			c erdő		
			d erdő		
			f erdő		
7	069/6	7,3353	a szántó	Magántulajdon	
			b legelő		
			c 2 gazdasági épület, udvar		
8	071/5	0.8233	árok	Magyar Állam	

B) Kezelési övezet

	a	b	c	d	e
	Helyrajzi szám	Terület	Művelési ág	Tulajdonos, kezelő	Megjegyzés
1	1363/8	0,1247	közút	Önkormányzat	
2	1363/9	0,6657	szivattyúház	Magántulajdon	
3	1363/10	2,1422	legelő	Önkormányzat	
4	1363/11	0,1212	árok	Önkormányzat	
5	1363/12	0,7006	szántó	Magántulajdon	

6	1363/95	3,1476	strandfürdő	Önkormányzat	
7	067/15	2,6165	legelő	Magántulajdon	
8	067/16	3,1972	legelő	Magántulajdon	
9	067/17	3,2000	legelő	Magántulajdon	
10	067/20	0.8558	mocsár	Önkormányzat	
11	068	0,1931	saját használatú út	Önkormányzat	
12	069/5	2,7173	a szántó	Magántulajdon	
			b legelő		
			c erdő		
			d erdő		
			f erdő		
13	069/6	5,2261	a szántó	Magántulajdon	
			b legelő		
			c 2 gazdasági épület, udvar		
14	075	0,0536	saját használatú út	Önkormányzat	
15	076	0,0967	saját használatú út	Önkormányzat	
16	082/3	0,5291	közút	Önkormányzat	
17	084	0,2575	árok	Önkormányzat	

C) Védő övezet

	a	b	c	d	e
	Helyrajzi szám	Terület	Művelési ág	Tulajdonos, kezelő	Megjegyzés
1	1363/12	1,4025	szántó	Magántulajdon	
2	1363/51	2,9461	beépítetlen ter.	Magántulajdon	
3	067/19	0.8611	szántó	Magántulajdon	
4	067/20	0.0363	mocsár	Önkormányzat	
5	067/21	5,3431	a szántó	Magántulajdon	
6			b legelő	Magántulajdon	
7	067/22	2.4237	szántó	Magántulajdon	
8	067/23	2.4238	szántó	Magántulajdon	
9	067/24	2.4238	szántó	Magántulajdon	
10	067/25	3.6176	szántó	Magántulajdon	
11	067/26	0.6775	szántó	Magántulajdon	
12	069/1	0,7863	szántó	Magántulajdon	
13	069/2	3,0219	szántó	Magántulajdon	
14	069/3	0,0144	legelő	Magántulajdon	
15	069/4	0,4571	szántó	Magántulajdon	
16	069/5	5,8206	a szántó	Magántulajdon	
			b legelő		
			c erdő		
			d erdő		
			f erdő		
17	069/6	11,1712	a szántó	Magántulajdon	
			b legelő		
			c gazdasági épület, udvar		
18	070	0,4830	rét	Magántulajdon	
19	071/4	1,6750	patak	Magyar Állam	
20	072/1	1,1568	lakóház, udvar	Magántulajdon	
21	072/2	2,2375	kert	Magántulajdon	
22	072/3	0,2849	rét	Magántulajdon	

23	073	0,5194	árok	Önkormányzat
24	074/2	2,1215	a kert	Önkormányzat
			b udvar	
25	074/3	0,5691	szántó	Önkormányzat
26	077	4,1277	szántó	Önkormányzat
27	078	0,7726	árok	Önkormányzat
28	079	3,5139	a szántó	Önkormányzat
			b rét	
29	081/7	1,0386	szántó	Magántulajdon
30	081/8	1,0386	szántó	Magántulajdon
31	081/9	0,9327	szántó	Magántulajdon
32	081/10	0,9330	szántó	Magántulajdon
33	081/11	0,2348	szántó	Magántulajdon
34	081/12	1,0387	szántó	Magántulajdon
35	081/13	1,0388	szántó	Magántulajdon
36	081/14	1,8203	szántó	Magántulajdon
37	081/15	2,2566	szántó	Magántulajdon
38	081/16	0,2399	árok	TATAI AGRÁR MEZŐGAZDASÁGI TERMELŐ ÉS ÉRTÉKESÍTŐ KFT
39	081/17	1,5451	legelő	Magántulajdon
40	081/18	0,2882	út	Önkormányzat
41	081/19	0,9133	legelő	Magántulajdon
42	081/20	1,1926	erdő	Magántulajdon
43	081/21	1,0387	szántó	Magántulajdon
44	081/22	1,9051	szántó	Magántulajdon
45	081/23	0,2550	szántó	Magántulajdon
46	081/24	0,9362	szántó	Magántulajdon
47	081/26	1,0387	szántó	Magántulajdon
48	081/27	3,6770	szántó	Magántulajdon

4. Angolkert Természetvédelmi Terület

A) Természeti övezet

	a	b	c	d	e
	Helyrajzi szám	Terület	Művelési ág	Tulajdonos, kezelő	Megjegyzés
1	3304/5	1,8931	tó	Önkormányzat	
2	3309/1	1,6038	közpark	Önkormányzat	
3	3309/2	0,1635	árok	Önkormányzat	

B) Kezelési övezet

	a	b	c	d	e
	Helyrajzi szám	Terület	Művelési ág	Tulajdonos, kezelő	Megjegyzés
1	3304/4	9,9366	közút	Önkormányzat	
2	3304/5	16,0708	tó	Önkormányzat	
3	3304/12	0,0193	rom	kezelő: MAGYAR NEMZETI VAGYONKEZELŐ ZRT.	
4	3304/13	0,5287	közpark	Önkormányzat	
5	3305/2	0,1489	strandfürdő	Önkormányzat	

6	3305/4	0,3751	strandfürdő	Önkormányzat	
7	3305/8	0,0776	közút	Önkormányzat	
8	3305/9	0,0746	lakóház, udvar, garázs	Magántulajdon	
9	3305/10	0,0922	malom	Önkormányzat	
10	3305/11	0,0108	saját haszn. út	kezelő: ÉSZAKDUNÁNTÚLI VÍZMŰ ZRT	
11	3305/12	0,3168	apartmanház, udvar	Magántulajdon	
12	3305/13	0,0461	vízfolyás	Önkormányzat	
13	3306/3	4,3600	közút	Önkormányzat	
14	3306/4	0,0388	irodaház	kezelő: MAGYAR NEMZETI VAGYONKEZELŐ ZRT.	
15	3306/5	0,1372	szabadtéri színpad	kezelő: TATAI VÁROSKAPU KÖZHASZNÚ ZRT.	
16	3306/6	0,0084	lakóház, udvar	Önkormányzat	
17	3306/7	0,0735	közösségi ház	Magántulajdon	
18	3306/8	0,1654	közpark	Önkormányzat	
19	3306/9	0,1779	tó	Önkormányzat	
20	3306/10	0,0200	vízmű	kezelő: MAGYAR NEMZETI VAGYONKEZELŐ ZRT.	
21	3307/2	0,5539	közpark	Önkormányzat	
22	3307/3	0,0527	árok	Önkormányzat	
23	3307/4	0,0579	árok	Önkormányzat	
24	3307/6	0,0934	vízfolyás	Önkormányzat	
25	3307/9	0,2699	vízmű	Önkormányzat	
26	3307/10	0,0327	vízmű	Önkormányzat	
27	3307/11	0,0223	vízmű	Önkormányzat	
28	3309/1	4,0708	közpark	Önkormányzat	
29	3309/2	0,0919	árok	Önkormányzat	
30	3310/10	0,6680	közterület	Önkormányzat	

C) Védő övezet

	a	b	c	d	e
	Helyrajzi szám	Terület	Művelési ág	Tulajdonos, kezelő	Megjegyzés
1	3304/8	0,0162	beépített terület	Önkormányzat	
2	3304/9	3,4435	sporttelep	Önkormányzat	
3	3308/1	19,2842	sporttelep	kezelő: NEMZETI SPORTKÖZPONTOK	
4	3308/2	0,0068	templom	kezelő: MAGYAR NEMZETI VAGYONKEZELŐ ZRT.	
5	3309/3	0,1185	lakóház, udvar, gazdasági épület	Magántulajdon	
6	3309/4	0,1074	lakóház, udvar	Magántulajdon	
7	3309/5	0,0967	lakóház, udvar	Magántulajdon	
8	3309/6	0,392	ipartelep	Magántulajdon	

9	3309/7	0,3633	gazdasági épület, udvar	M ÉS P BORÁSZATI ÉS KERESKEDELMI KFT.	
10	3309/8			Magántulajdon	
11	3310/2	0,8013	közpark	Önkormányzat	
12	3310/7	1,5619	beépítetlen terület	Önkormányzat	
13	3310/8	0,0376	lakóház, udvar	Magántulajdon	
14	3310/9	0,1504	beépítetlen terület	M ÉS P BORÁSZATI ÉS KERESKEDELMI KFT.	
15	3310/10	1,7599	közterület	Önkormányzat	

5. Fényes-fürdő Természetvédelmi Terület

A) Természeti övezet

	a	b	c	d	e
	Helyrajzi szám	Terület	Művelési ág	Tulajdonos, kezelő	Megjegyzés
1	1363/95	5,6427		önkormányzat	
2	1363/96	0,3234	árok	állom	
3	1363/97	0,1080	árok	állom	

B) Kezelési övezet

	a	b	c	d	e
	Helyrajzi szám	Terület	Művelési ág	Tulajdonos, kezelő	Megjegyzés
1	1363/95	1,9449	strandfürdő	Önkormányzat	

C) Védő övezet

	a	b	c	d	e
	Helyrajzi szám	Terület	Művelési ág	Tulajdonos, kezelő	Megjegyzés
1	1363/95	16,5723		Önkormányzat	
2	1363/96	0,2738	árok	állom	
3	1363/97	1,4592	árok	állom	
4	1363/52	0,0400	víztároló	kezelő: ÉSZAKDUNÁNTÚLI VÍZMŰ ZRT	

6. Kálvária-domb Természetvédelmi Terület

A) Kezelési övezet

	a	b	c	d	e
	Helyrajzi szám	Terület	Művelési ág	Tulajdonos, kezelő	Megjegyzés
1	207	0,0781	lőportorony	Önkormányzat	
2	251	0,9420	temető	Magántulajdon	
3	254/37	3,8474	kálvária	-KRISTÁLY VENDÉGLÁTÓ ZÁRTKÖRŰ RT	

B) Védő övezet

	a	b	c	d	e
	Helyrajzi szám	Terület	Művelési ág	Tulajdonos, kezelő	Megjegyzés

1	252	0,8588	építési terület	MANZÁRD HUNGÁRIA KFT.
2	254/29	0,5069	épület, udvar	-KRISTÁLY VENDÉGLÁTÓ ZÁRTKÖRŰ RT

7. Agostyáni Tojás-hegy Természetvédelmi Terület

A) Védő övezet

	a	b	c	d	e
	Helyrajzi szám	Terület	Művelési ág	Tulajdonos, kezelő	Megjegyzés
1	01109/6	2,3691	legelő	Magántulajdon	
2	01109/7	1,6928	legelő	Magántulajdon	

8. Diópusztai Kastélypark Természetvédelmi Terület

A) Kezelési övezet

	a	b	c	d	e
	Helyrajzi szám	Terület	Művelési ág	Tulajdonos, kezelő	Megjegyzés
1	0135/5	12,9955	legelő	Magyar állam	
2	0138	0,2830	lakóház, udvar, gazdasági épület	BÁBOLNA NEMZETI MÉNESBIRTOK KFT.	
3	0139	0,3546	közút	Önkormányzat	
4	0140/6	0,3888	gazd. ép, udvar	Magántulajdon	

B) Védő övezet

	a	b	c	d	e
	Helyrajzi szám	Terület	Művelési ág	Tulajdonos, kezelő	Megjegyzés
1	0135/1	7,3839	a legelő b szántó	MAGYAR ÁLLAM	
2	0135/4	0,1476	saját haszn. Út	MAGYAR ÁLLAM	
3	0135/6	3,0702 0,2517	a major b saját haszn. út	BÁBOLNA NEMZETI MÉNESBIRTOK KFT.	
4	0135/7	1,2539	legelő	MAGYAR ÁLLAM	
5	0138	4,9685	lakóház, udvar, gazdasági épület	BÁBOLNA NEMZETI MÉNESBIRTOK KFT.	
6	0140/9	0,5714	sh. út	MAGYAR ÁLLAM	
7	0140/13	0,5521	gazd. ép.	Magántulajdon	
8	0140/14	1,6949	gazd. ép.	Magántulajdon	
9	0140/16	3,5256	a legelő b szántó	Magyar állam	

9. Árendás-patak völgye Természetvédelmi Terület

A) Természeti övezet

	a	b	c	d	e
	Helyrajzi szám	Terület	Művelési ág	Tulajdonos, kezelő	Megjegyzés
1	01028/6	1.6659	legelő	Magántulajdon	
2	01043/2	0,3813	erdő	Önkormányzat	
3	01043/3	0,4735	legelő	Önkormányzat	
4	01043/4	0,2360	legelő	Önkormányzat	

5	01049/9	2,3765	mocsár	Önkormányzat	
6	01050/2	1,0740	állami ter.	Magyar Állam	
7	01051/6	0,0281	rét	Magántulajdon	
8	01051/7	0,0471	rét	Önkormányzat	
9	01052/1	0,0266	állami ter.	Magyar Állam	
10	01052/2	2,5924	mocsár	Önkormányzat	
11	01053/1	0,1877	rét	Önkormányzat	

B) Kezelési övezet

	a	b	c	d	e
	Helyrajzi szám	Terület	Művelési ág	Tulajdonos, kezelő	Megjegyzés
1	01022/1	0.8481	vízfolyás	Magyar Állam	
3	01034/2	0,5805	legelő	Magántulajdon	
4	01034/3	1,0249	mocsár	Magántulajdon	
5	01034/4	0,6433	legelő	Magántulajdon	
6	01034/5	1,8443	a mocsár	Magántulajdon	
			b legelő		
4	01035	3.6793	legelő	Magántulajdon	
5	01036	0.0281	árok	Magántulajdon	
6	01037	0.1681	út	Magántulajdon	
8	01040	0,4510	árok	Önkormányzat	

C) Védő övezet

	a	b	c	d	e
	Helyrajzi szám	Terület	Művelési ág	Tulajdonos, kezelő	Megjegyzés
1	01031/1	2,5851	legelő	Magántulajdon	
2	01031/2	0,5870	mocsár	Magántulajdon	
3	01033	0.0678	közút	Önkormányzat	
4	01038/1	1,9151	legelő	Magántulajdon	
5	01038/2	0,7001	erdő	Magántulajdon	
6	01039/1	0,6947	legelő	Magántulajdon	
7	01039/2	0,6954	legelő	Magántulajdon	